


Экспликация помещений

№	Наименование	жил.	всп.
1	Холл - гостиная		65.90
2	Комната	23.90	
3	Сан.узел		5.10
4	Кухня - гостиная		46.50
5	Совмещенный сан.узел		9.10
6	Комната	24.00	
7	Комната	20.30	
Итого:		68.20	126.60
Общая площадь		194.80	

Условные обозначения

-  Кухонная плита
-  Кухонная мойка
-  Унитаз
-  Ванна
-  Мойка ванной комнаты

						Аптекарская набережная, д.6, Петроградский район Санкт-Петербурга				
Изм.	Кол.уч.	Лист	N док.	Подп.	Дата	Перепланировка квартиры		Стадия	Лист	Листов
						План квартиры до перепланировки Экспликация помещений		000 "Архиметрика"		

Экспликация помещений

№	Наименование	жил.	всп.
1	Холл - гостиная		64.10
2	Комната	16.40	
3	Гардеробная		6.30
4	Кухня - гостиная		45.20
5	Сан.узел		2.20
6	Кладовая		2.20
7	Совмещенный сан.узел		8.20
8	Шкаф		1.30
9	Комната	21.30	
10	Комната	14.10	
11	Гардеробная		4.40
Итого:		51.80	133.90
Общая площадь		185.70	

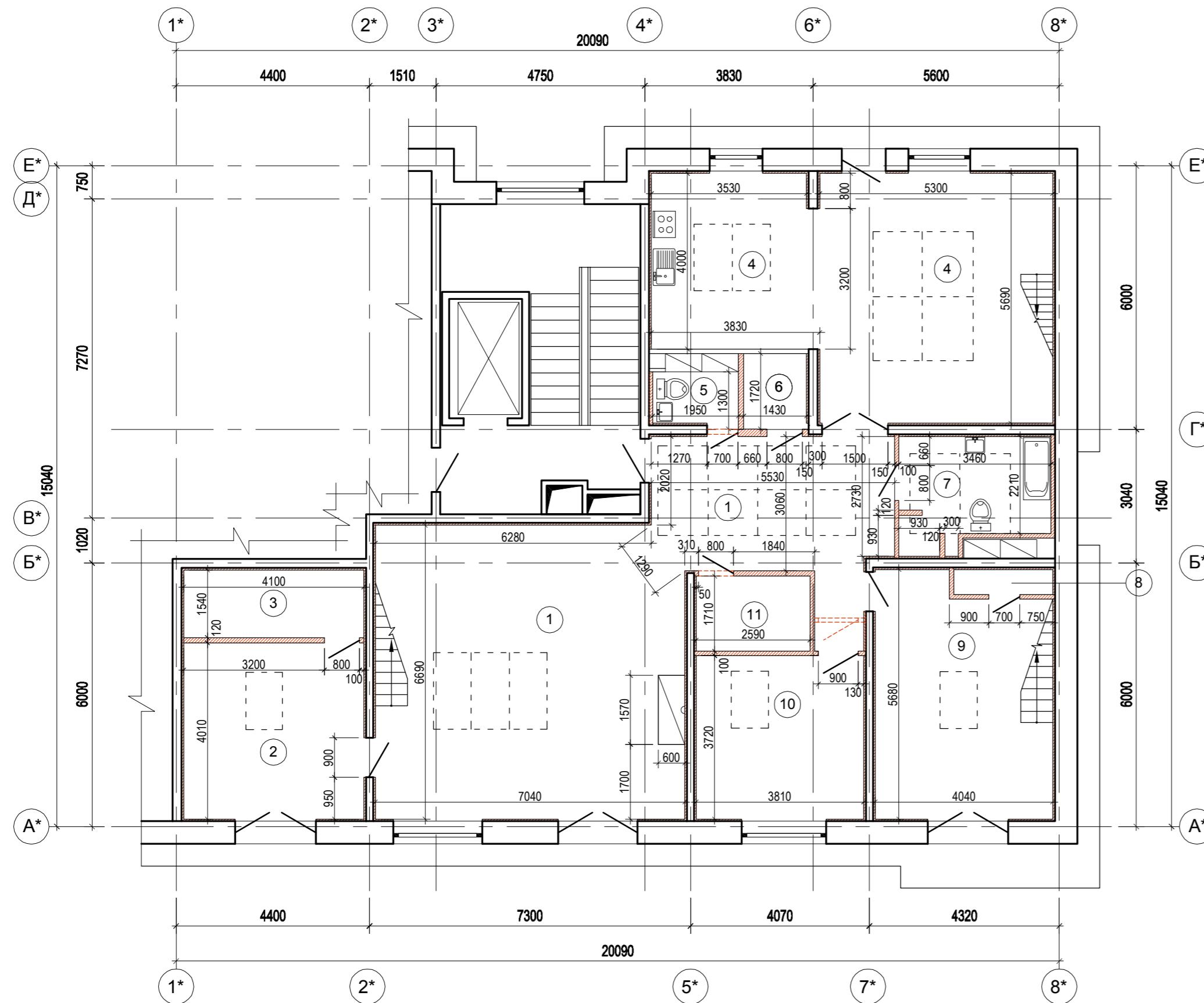
Перепланировка заключается в следующем:

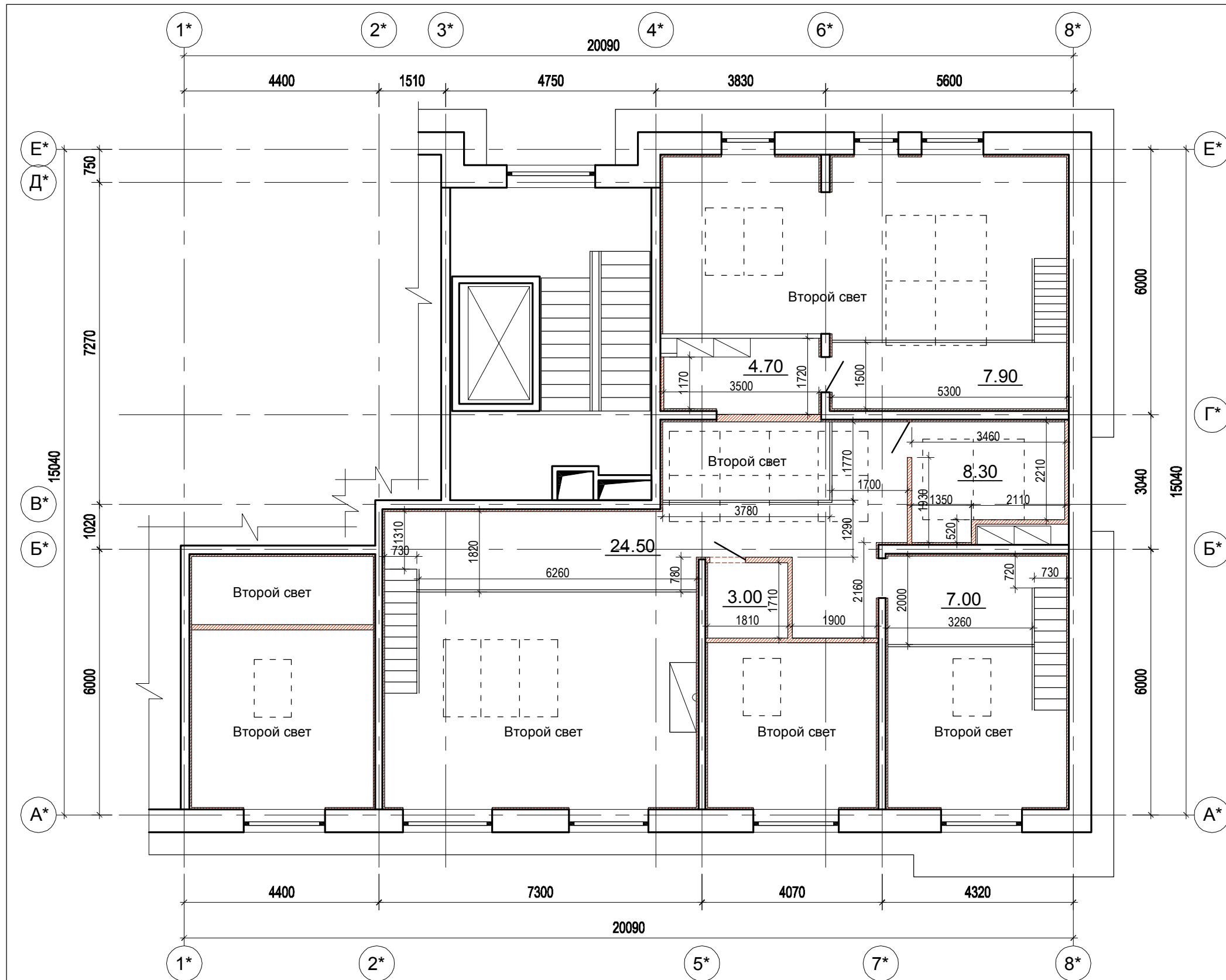
- По периметру наружных и внутренних ж/б стен устанавливается ГКЛ по металлокаркасу 42x40 с прокладкой звукоизоляционного слоя из минераловатных плит "ISOVER". Толщина конструкции - 50мм.
- На пятне существующего сан.узла (пом.3), см. лист АР-2, организуется два новых помещения: сан.узел (пом.5) и кладовая (пом.6), см. лист АР-3. Устанавливается смежная перегородка на расстоянии 1430мм. от стены по оси "6\*". Демонтируется перегородка смежная с холлом-гостиной (пом.1) и устанавливается новая, в которой организуется два дверных проема: один шириной 700мм. на расстоянии 1270мм. от стены по оси "4\*", второй шириной 800мм. на расстоянии 150мм. от стены по оси "6\*\*".
- На пятне существующей комнаты (пом.7), см. лист АР-2, организуется два новых помещения: комната (пом.10) и гардеробная (пом.11), см. лист АР-3. Устанавливается смежная перегородка на расстоянии 3720мм. от стены по оси "А\*". Демонтируется перегородка смежная с холлом-гостиной (пом.1) и устанавливается новая. В перегородке разделяющей гардеробную (пом.11) и холл-гостиную (пом.1) организуется дверной проем шириной 800мм. на расстоянии 50мм. от стены по оси "5\*". В перегородке разделяющей комнату (пом.10) и холл-гостиную (пом.1) организуется дверной проем шириной 900мм. на расстоянии 130мм. от стены по оси "7\*\*".
- В существующем совмещенном сан.узле (пом.5), см. лист АР-2, демонтируется перегородка смежная с холлом-гостиной (пом.1) и устанавливаются новые согласно чертежа АР-3.
- На пятне существующей комнаты (пом.2), см. лист АР-2, организуется два новых помещения: комната (пом.2) и гардеробная (пом.3), см. лист АР-3. Устанавливается смежная перегородка на расстоянии 4010мм. от стены по оси "А\*\*", в которой организуется дверной проем шириной 800мм. на расстоянии 100мм. от стены по оси "2\*\*".
- С учетом высоты помещений в квартире организуются антресоли согласно чертежу АР-4. В помещениях №№1, 4, 9 устанавливаются лестницы. Все ограждения антресоли и лестниц высотой 1200мм.
- Все вновь возводимые перегородки из ГКЛ по металлокаркасу 66x40 с прокладкой из звукоизоляционных минераловатных плит "ISOVER".

Условные обозначения

	Кухонная плита
	Кухонная мойка
	Унитаз
	Ванна
	Мойка ванной комнаты
	Камин
	Вновь возводимые
	Разбираемые

Изм.	Колуч.	Лист	№ док.	Подп.	Дата				
						Аптекарская набережная, д.6, Петроградский район Санкт-Петербурга			
						Перепланировка квартиры	Стадия	Лист	Листов
						План квартиры после перепланировки. Архитектурно-строительные решения; Экспликация помещений	000 "Архиметрика"		





						Аптекарская набережная, д.6, Петроградский район Санкт-Петербурга			
Изм.	Кол.уч.	Лист	N док.	Подп.	Дата	Перепланировка квартиры	Стадия	Лист	Листов
План антресоли квартиры после перепланировки. Архитектурно-строительные решения;							000 "Архиметрика"		