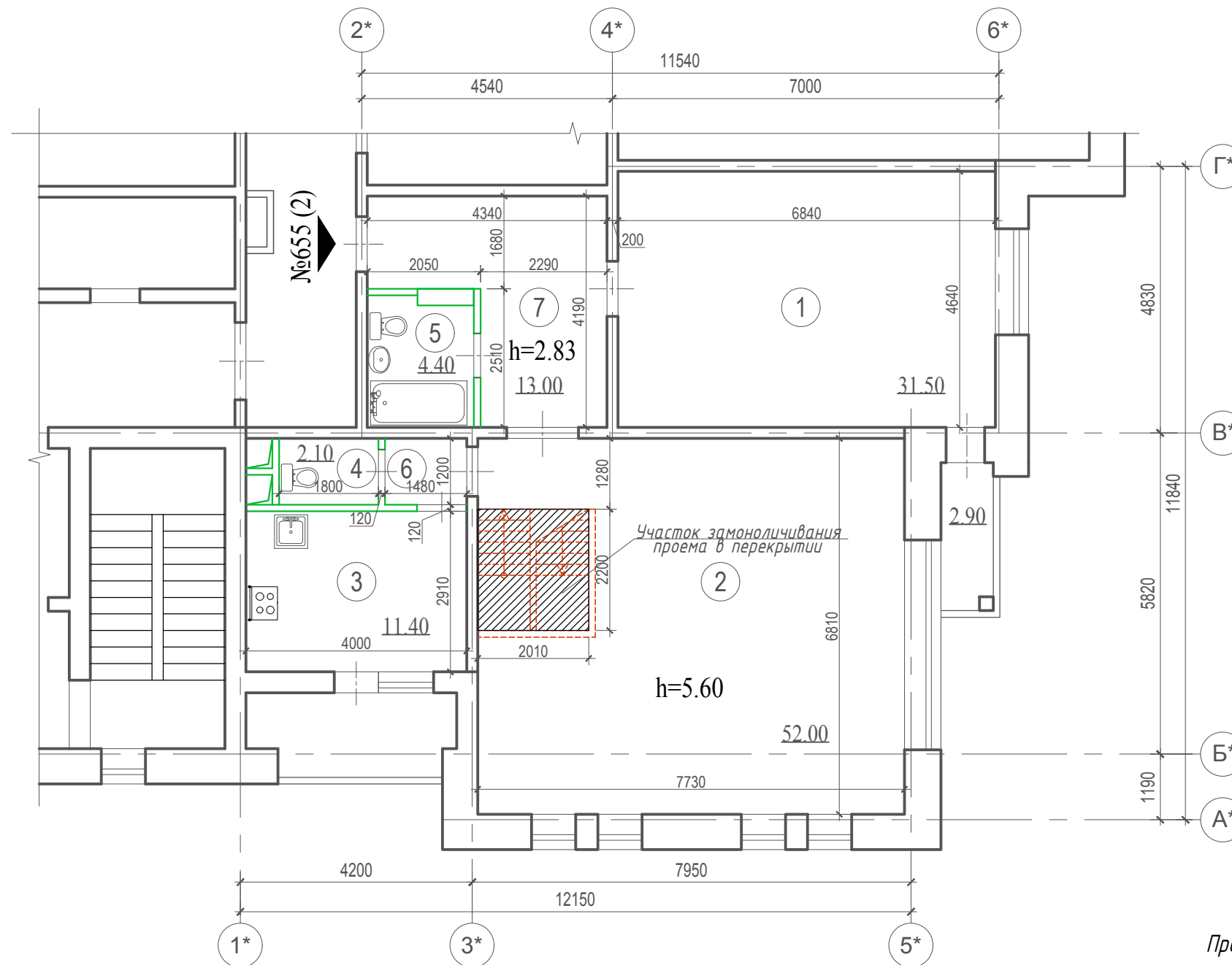


Архитектурно-строительные решения
18 этаж

Экспликация помещений



№	Наименование	Площадь, м2	
		жил.	вспом.
1	Жилая комната	31.50	
2	Жилая комната	52.00	
3	Кухня		11.40
4	Туалет		2.10
5	Совмещенный санузел		4.40
6	Коридор		1.60
7	Коридор		13.00
Всего жилая площадь:		83.50	
Всего вспомогательная площадь:			32.50
Площадь кв-ры (без учета летн.пом.)		116.00	
Веранда - 2.90 м2		2.90	

Перепланировка квартиры заключается в следующем:

Разъединение двухуровневой квартиры на две с двумя отдельными входами. Квартиры соединены между собой по вертикали лестницей.

- Демонтаж лестницы и замоноличивание проема в перекрытии (см. раздел КЖ);
- Монтаж перегородок из кирпича в жилой комнате пом.2 (17 этаж). В результате этого появились две жилых комнаты пом.2 и пом.8.

В результате перепланировки кв.655 делится на две квартиры - кв.655 (17 этаж) и кв.655 (18 этаж).

Проект в полном объеме согласован

Эгоф А.Д.

Условные обозначения

	Кухонная плита		Ванна
	Кухонная мойка		Мойка ванной комнаты
	Унитаз		Вновь возводимые

						П-13/2017			
						г.Санкт-Петербург, Выборгское шоссе, д.5, корпус 1, кв.655 (2)			
Изм.	Кол.уч.	Лист	№ док.	Подп.	Дата	Жилой дом	Стадия	Лист	Листов
Ген.директор	Устинова				01.2017		Р	5	
ГИП	Иванов				01.2017				
Разработал	Пряникова				01.2017	000 "Архиметрика"			
Исполнил	Пряникова				01.2017				
Н. контр.	Иванов				01.2017				
						План квартиры № 655 (2) после перепланировки на 18 этаже. Архитектурно-строительные решения. Экспликация помещений			