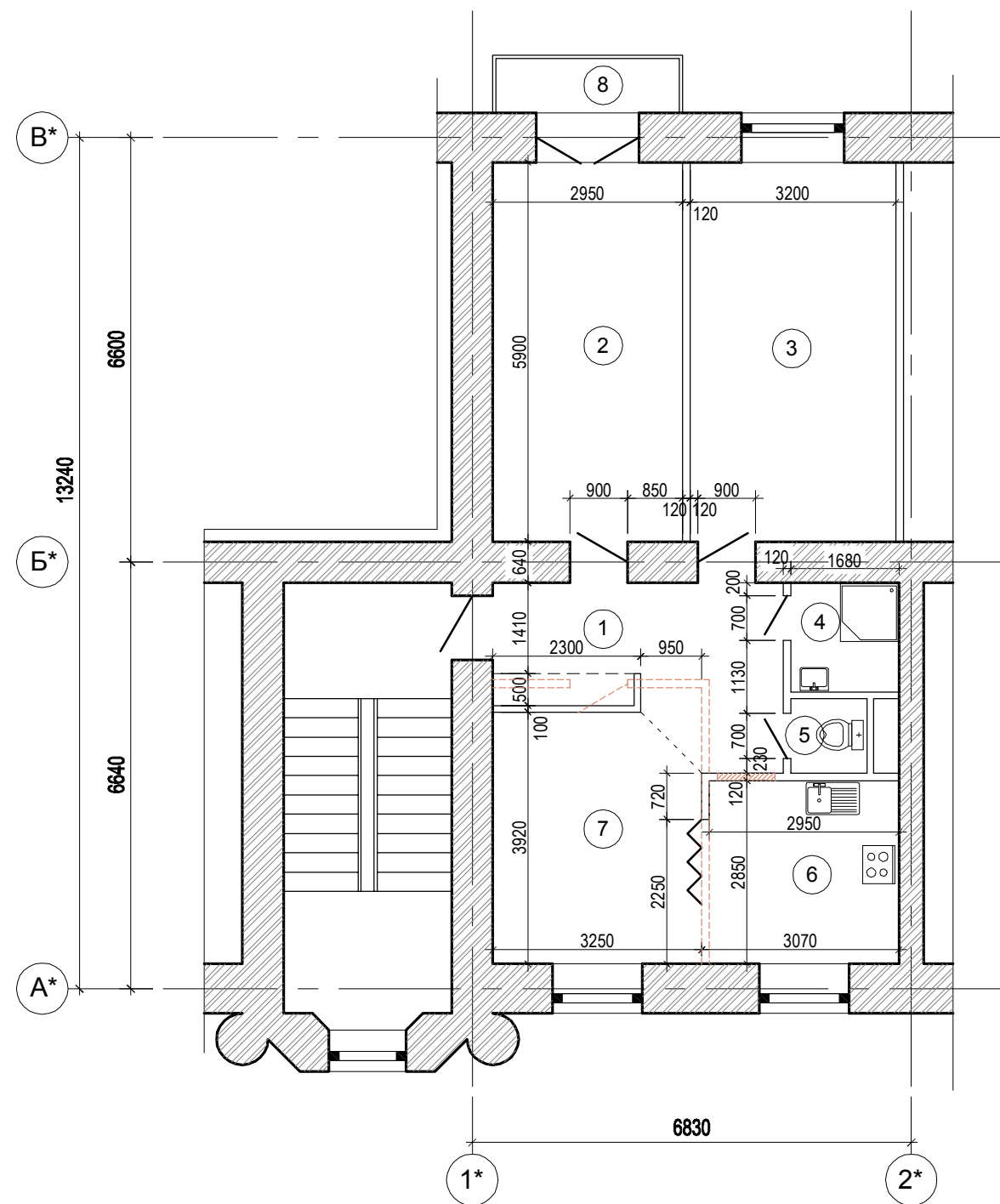


Экспликация помещений

№	Наименование	жил.	всп.
1	Коридор		8.50
2	Жилая комната	17.40	
3	Жилая комната	18.90	
4	Ванная комната		3.10
5	Сан.узел		1.00
6	Кухня		8.60
7	Жилая комната	14.00	
Общая площадь		71.50	
8	Балкон		0.80
Итого:		72.30	

						Новолитовская улица, д.5, Выборгский район, Санкт-Петербурга			
Изм.	Кол.уч.	Лист	N док.	Подп.	Дата				
						Перепланировка квартиры	Стадия	Лист	Листов
						План квартиры до перепланировки Экспликация помещений	ООО "Архиметрика"		



Экспликация помещений

№	Наименование	жил.	всп.
1	Коридор		10.20
2	Жилая комната	17.40	
3	Жилая комната	18.90	
4	Ванная комната		3.10
5	Сан.узел		1.00
6	Кухня		8.60
7	Гостиная		12.30
Общая площадь		71.50	
8	Балкон		0.80
Итого:		72.30	

Перепланировка заключается в следующем:

1. На пятне существующих коридора (пом.1) и жилой комнаты (пом.2), см. лист АР-2, демонтируются смежные перегородки и устанавливаются новые согласно чертежа АР-3. Организуются два новых помещения: коридор(пом.1) и не жилое помещение - гостиная(пом.7)
2. Демонтируется участок перегородки разделяющей кухню(пом.6) и гостиную(пом.7) длиной 2250мм. В данный проем устанавливается раздвижная дверь - гармошка с плотным притвором.
3. В перегородке разделяющей кухню(пом.6) и коридор(пом.1) закладывается дверной проем

						Новолитовская улица, д.5, Выборгский район, Санкт-Петербурга			
Изм.	Кол.уч.	Лист	N док.	Подп.	Дата	Перепланировка квартиры	Стадия	Лист	Листов
						План квартиры после перепланировки Экспликация помещений	ООО "Архиметрика"		