

Условные обозначения

-  Кухонная плита
-  Кухонная мойка
-  Унитаз
-  Ванна
-  Мойка ванной комнаты

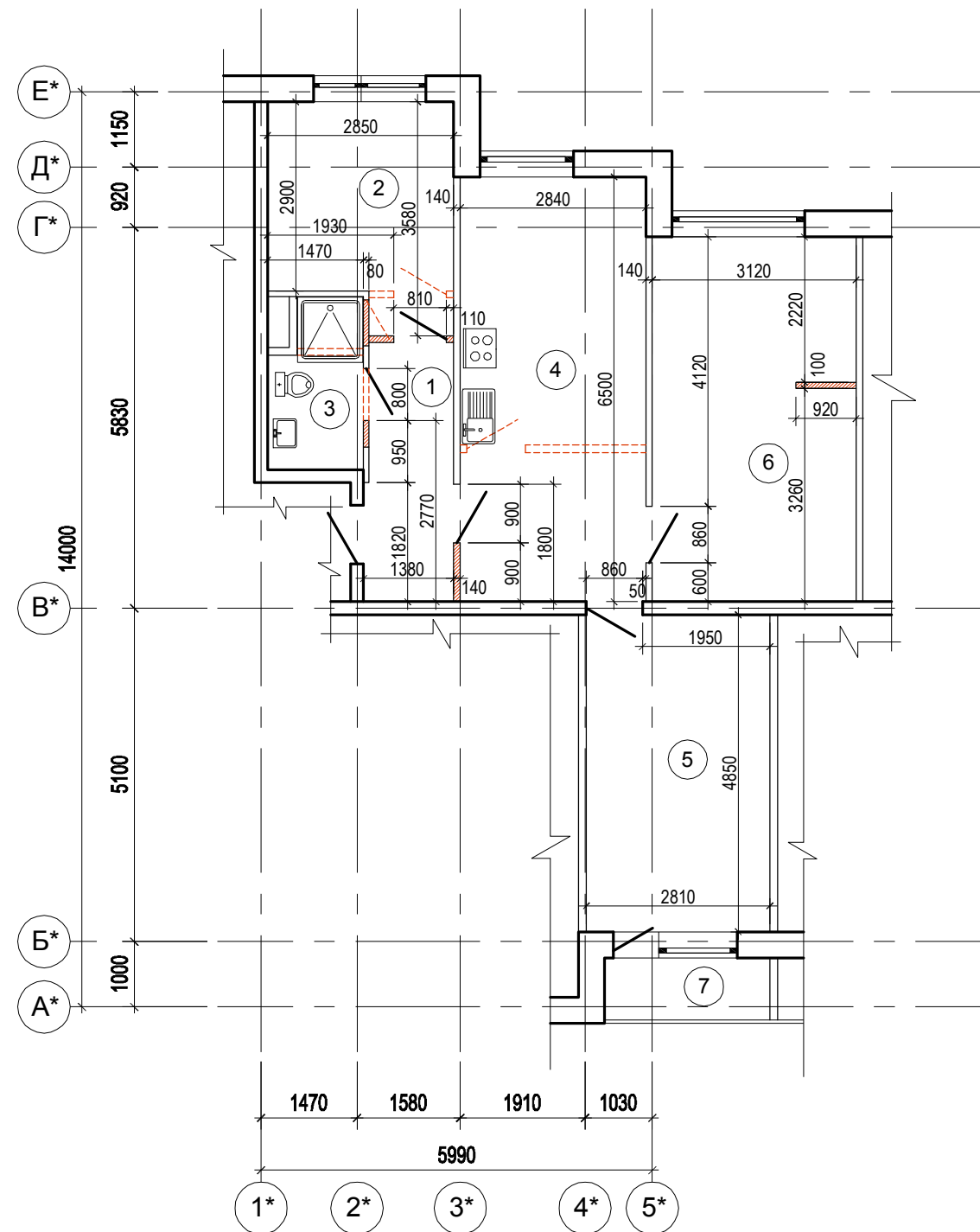
Экспликация помещений квартиры

№	Наименование	жил.	всп.
1	Прихожая		13.00
2	Ванная комната		2.60
3	Сан.узел		1.00
4	Кухня		8.30
5	Комната	11.60	
6	Комната	17.70	
7	Комната	13.40	
Общая площадь		67.60	
8	Лоджия (коэф. 0.5)		1.00
Общая площадь с лоджией		68.60	

Изм.	Кол.уч.	Лист	N док.	Подп.	Дата				
						Улица Репищева, д.9, Приморский район Санкт-Петербурга			
						Перепланировка квартиры	Стадия	Лист	Листов
						План квартиры до перепланировки. Экспликация помещений	000 "Архиметрика"		

Экспликация помещений квартиры

№	Наименование	жил.	всп.
1	Прихожая		5.30
2	Гардеробная		9.10
3	Совмещенный сан.узел		3.40
4	Кухня		18.40
5	Комната	13.40	
6	Комната	17.30	
Итого:		30.70	36.20
Общая площадь:		66.90	
7	Лоджия (коэф. 0.5)		1.00
Общая площадь с лоджией		68.10	



Перепланировка заключается в следующем:

1. На пятне существующих ванной комнаты(пом.2) и сан.узла(пом.3) см. лист АР-2, организуется одно новое помещение - совмещенный сан.узел (пом.3) см. лист АР-3. Разбирается смежная перегородка. Дверные проемы в перегородке смежной с коридором закладываются и организуется новый шириной 800мм. на расстоянии 2770мм. от стены по оси "В**"
2. Разбирается перегородка разделяющая прихожую (пом.1) и кухню (пом.4) см.лист АР-2 и устанавливается новая на расстоянии 3580мм. от стены по оси "Е**", в которой организуется дверной проем шириной 810мм. на расстоянии 1930мм. от стены по оси "1**" (см. лист АР3). На пятне существующей кухни организуется новое помещение - гардеробная (пом.2) см.лист АР-3, демонтируется оборудование, стояки зашиваются.
3. На пятне существующих прихожей (пом.1) и комнаты (пом.5), см лист АР-2, организуется два новых помещения - прихожая (пом.1) и кухня (пом.4) см. лист АР-3. Разбирается смежная перегородка и устанавливается новая длиной 1800мм. (в продолжение существующей) на расстоянии 1380мм. от стены по оси "2**", в которой организуется дверной проем шириной 900мм. на расстоянии 900мм. от стены по оси "В**". В новом помещении (кухня) устанавливается оборудование согласно ТУ управляющей компании.
4. В комнате (пом.6), см.лист АР-3, устанавливается перегородка длиной 920мм. на расстоянии 3260мм. от стены по оси "В**"

Условные обозначения

	Кухонная плита
	Кухонная мойка
	Унитаз
	Душевая кабина
	Мойка совмещенного сан.узла
	Вновь возводимые
	Разбираемые

Изм.	Кол.уч.	Лист	N док.	Подп.	Дата	Улица Репищева, д.9, Приморский район Санкт-Петербурга			
						Перепланировка квартиры	Стадия	Лист	Листов
						План квартиры после перепланировки. Архитектурно-строительные решения Экспликация помещений	000 "Архиметрика"		