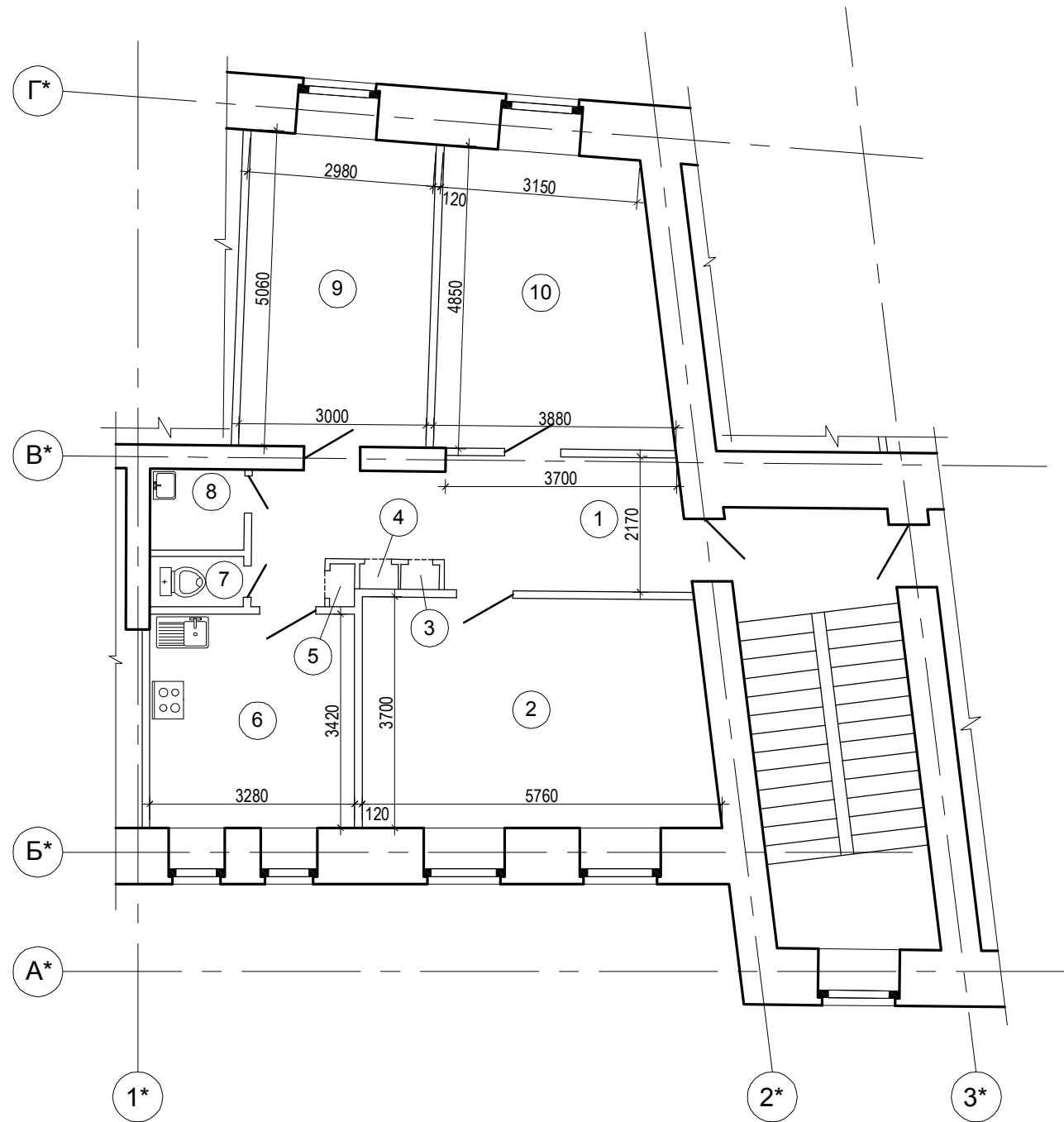
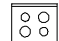



Экспликация помещений

| №             | Наименование | жил.  | всп.  |
|---------------|--------------|-------|-------|
| 1             | Коридор      |       | 13.00 |
| 2             | Комната      | 21.00 |       |
| 3             | Шкаф         |       | 0.60  |
| 4             | Шкаф         |       | 0.60  |
| 5             | Шкаф         |       | 0.60  |
| 6             | Кухня        |       | 11.20 |
| 7             | Туалет       |       | 1.30  |
| 8             | Ванная       |       | 2.40  |
| 9             | Комната      | 14.90 |       |
| 10            | Комната      | 17.00 |       |
| Итого:        |              | 52.90 | 29.70 |
| Общая площадь |              | 82.60 |       |



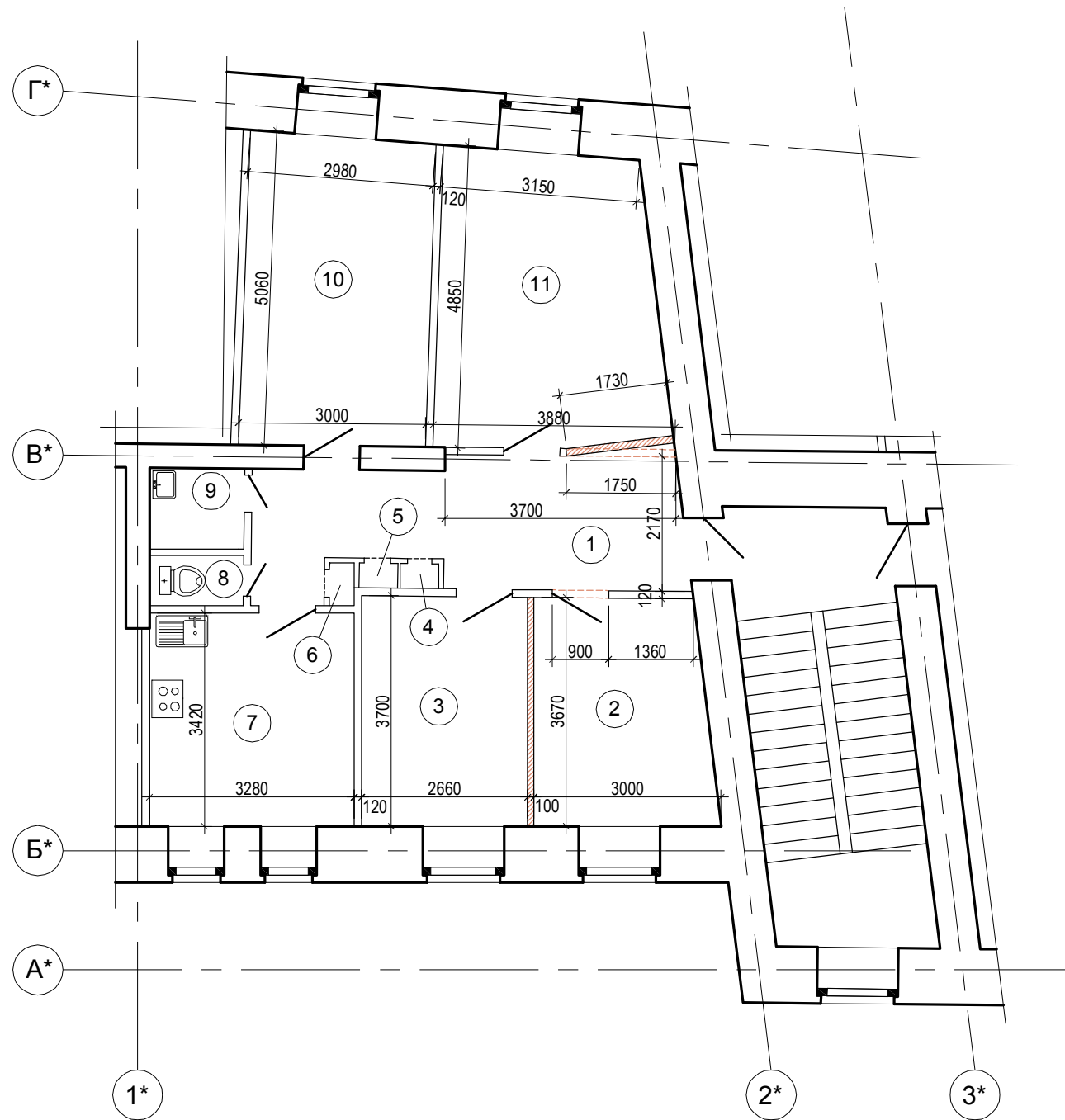
Условные обозначения

-  Кухонная плита
-  Кухонная мойка
-  Унитаз
-  Ванна
-  Мойка ванной комнаты

|      |         |      |        |       |      |   |                   |      |        |
|------|---------|------|--------|-------|------|---|-------------------|------|--------|
|      |         |      |        |       |      | Улица Большая Подъяческая, д.29,<br>Адмиралтейский район Санкт-Петербурга |                   |      |        |
| Изм. | Кол.уч. | Лист | N док. | Подп. | Дата | Перепланировка квартиры   | Стадия            | Лист | Листов |
|      |         |      |        |       |      |   |                   |      |        |
|      |         |      |        |       |      | План квартиры до<br>перепланировки.<br>Экспликация помещений              | 000 "Архиметрика" |      |        |

Экспликация помещений

| №             | Наименование | жил.  | всп.  |
|---------------|--------------|-------|-------|
| 1             | Коридор      |       | 13.20 |
| 2             | Комната      | 10.50 |       |
| 3             | Комната      | 10.20 |       |
| 4             | Шкаф         |       | 0.60  |
| 5             | Шкаф         |       | 0.60  |
| 6             | Шкаф         |       | 0.60  |
| 7             | Кухня        |       | 11.20 |
| 8             | Туалет       |       | 1.30  |
| 9             | Ванная       |       | 2.40  |
| 10            | Комната      | 14.90 |       |
| 11            | Комната      | 16.80 |       |
| Итого:        |              | 52.40 | 29.90 |
| Общая площадь |              | 82.30 |       |



Перепланировка заключается в следующем:

1. На пятне существующей комнаты(пом.2) см. лист АР-2, организуется два новых помещения: комната площадью 10.50 м<sup>2</sup> (пом.2) и комната площадью 10.20 м<sup>2</sup> (пом.3) см. лист АР-3. Устанавливается смежная перегородка из гипрока по металлическому каркасу на расстоянии 3000мм. от стены по оси "2\*". В перегородке смежной с коридором (пом.1) организуется дверной проем шириной 900мм. на расстоянии 1360мм. от стены по оси "2"
2. Разбирается участок перегородки разделяющей коридор (пом.1) и комнату (пом.11) длиной 1750мм. и устанавливается новая длиной 1730 мм. согласно листа АР-3

Условные обозначения

|  |                      |
|--|----------------------|
|  | Кухонная плита       |
|  | Кухонная мойка       |
|  | Унитаз               |
|  | Ванна                |
|  | Мойка ванной комнаты |
|  | Вновь возводимые     |
|  | Разбираемые          |

|      |         |      |        |       |      |  |        |                   |        |
|------|---------|------|--------|-------|------|--|--------|-------------------|--------|
|      |         |      |        |       |      | Улица Большая Подъяческая, д.29,<br>Адмиралтейский район Санкт-Петербурга                            |        |                   |        |
| Изм. | Кол.уч. | Лист | N док. | Подп. | Дата | Перепланировка квартиры  | Стадия | Лист              | Листов |
|      |         |      |        |       |      |  |        |                   |        |
|      |         |      |        |       |      | План квартиры после<br>перепланировки.<br>Архитектурно-строительные решения<br>Экспликация помещений |        | 000 "Архиметрика" |        |