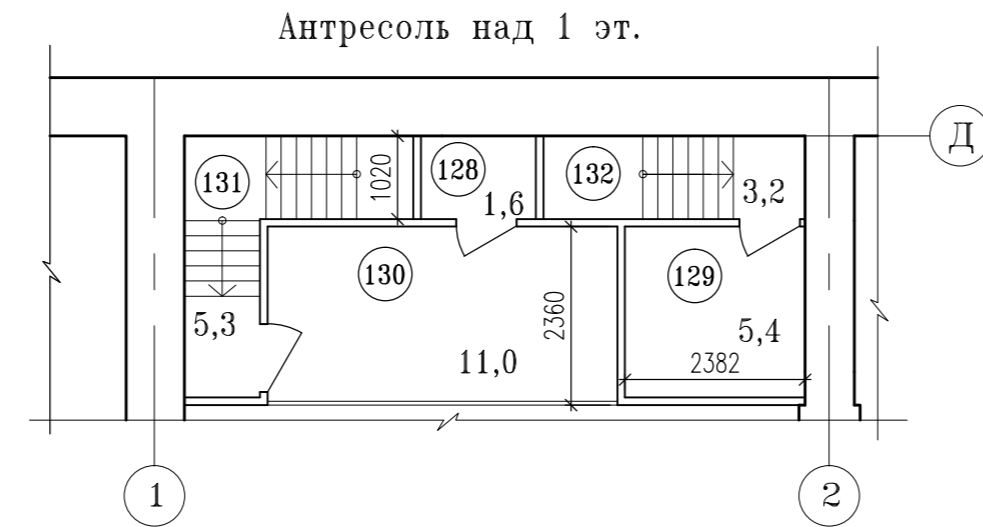
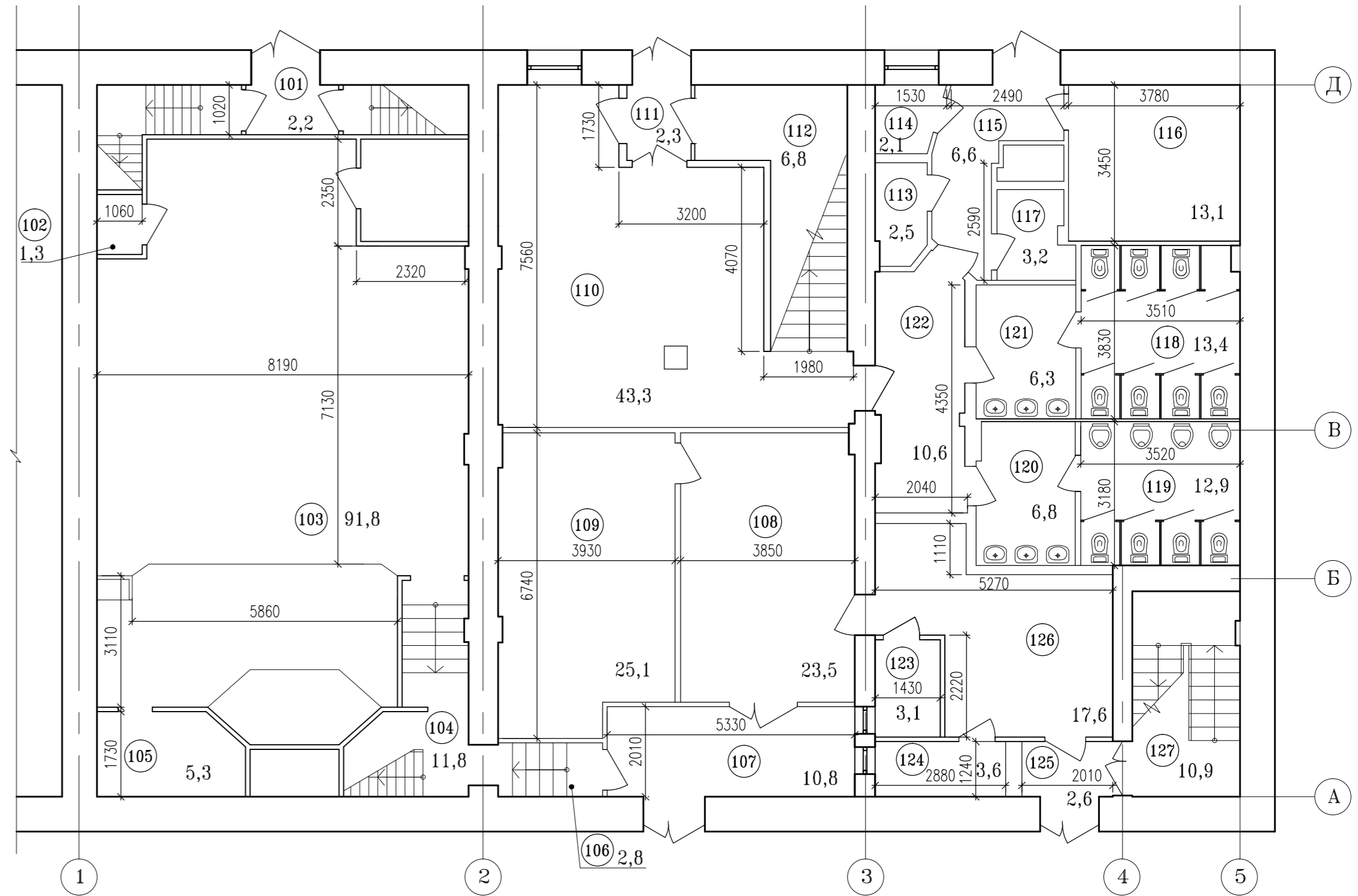





Экспликация помещений			
N пом.	Наименование	Площадь, м.кв.	Кат пом.
101	Тамбур	2,2	
102	Подсобное помещение	1,3	
103	Зал	91,8	
104	Лестница	11,8	
105	Подсобное помещение	5,3	
106	Лестница	2,8	
107	Тамбур	10,8	
108	Мастерская	23,5	
109	Мастерская	25,1	
110	Холл	43,3	
111	Тамбур	2,3	
112	Подсобное помещение	6,8	
113	Кладовая	2,5	
114	Кладовая	2,1	
115	Коридор	6,6	
116	ИТП	13,1	
117	Кладовая	3,2	
118	Туалет	13,4	
119	Туалет	12,9	
120	Умывальная	6,8	
121	Умывальная	6,3	
122	Коридор	10,6	
123	Комната охраны	3,1	
124	Касса	3,6	
125	Тамбур	2,6	
126	Коридор	17,6	
127	Лестница	10,9	
	Итого	342,3	



Экспликация помещений антресоли			
N пом.	Наименование	Площадь, м.кв.	Кат пом.
128	Подсобное помещение	1,6	
129	Подсобное помещение	5,4	
130	Антресоль	11,0	
131	Лестница	5,3	
132	Лестница	3,2	
	Итого антресоль	26,5	



Условные обозначения

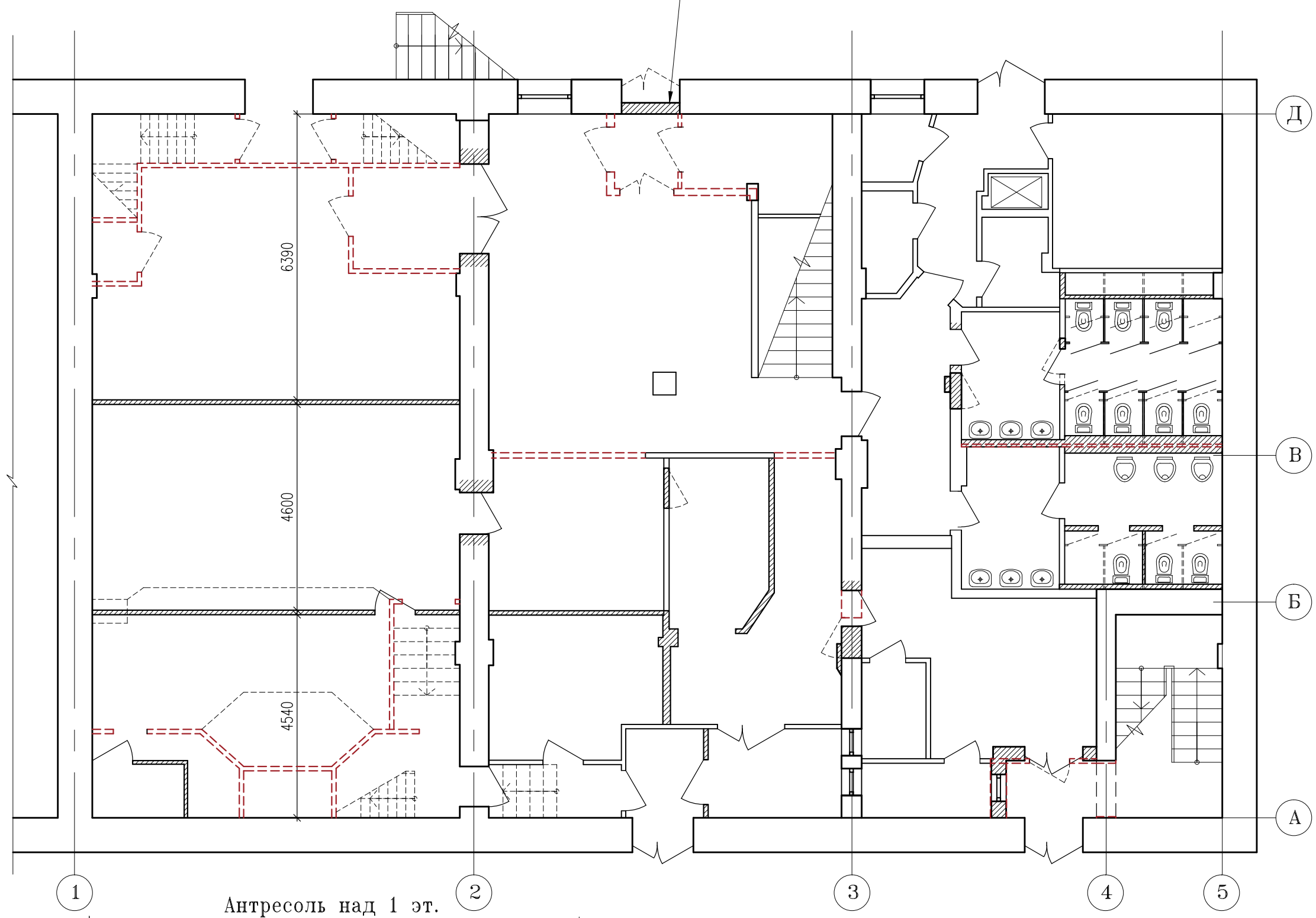
-  - раковина
-  - унитаз
-  - писсуар

Изм.	Кол.уч.	Лист	N док.	Подпись	Дата	г.Санкт-Петербург, Центральный район, Полтавская ул., дом N 7, литера Ж.			
						Проект перепланировки нежилого помещения	Стадия	Лист	Листов
							План 1 этажа существующая планировка		

СОГЛАСОВАНО

Инв. N подл.	Подп. и дата	Взам. инв. N

проем заложить кирпичом м150



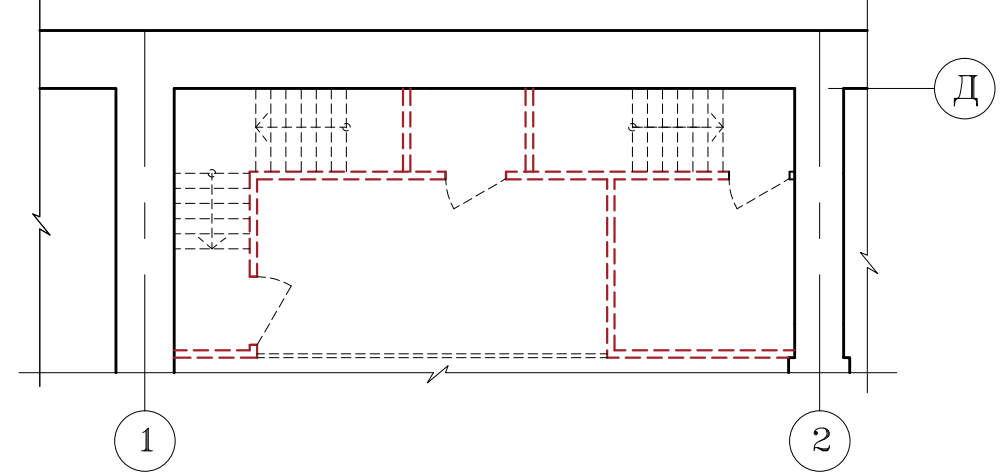
Антресоль над 1 эт.

Условные обозначения

- разбираемые перегородки
- существующие стены, перегородки
- проектируемые перегородки из ГКЛ
- пробиваемый проем
- закладываемый проем
- разбираемые конструкции

Примечания

1. Оси приняты условно.
2. Работы должны выполняться организацией, имеющей допуск СРО.
3. В помещениях с влажным и мокрым режимом эксплуатации применять гипсокартонные листы с маркой ГКЛВ или ГКЛВО с защитой лицевой поверхности водостойкими грунтовками, шпаклевками, красками.

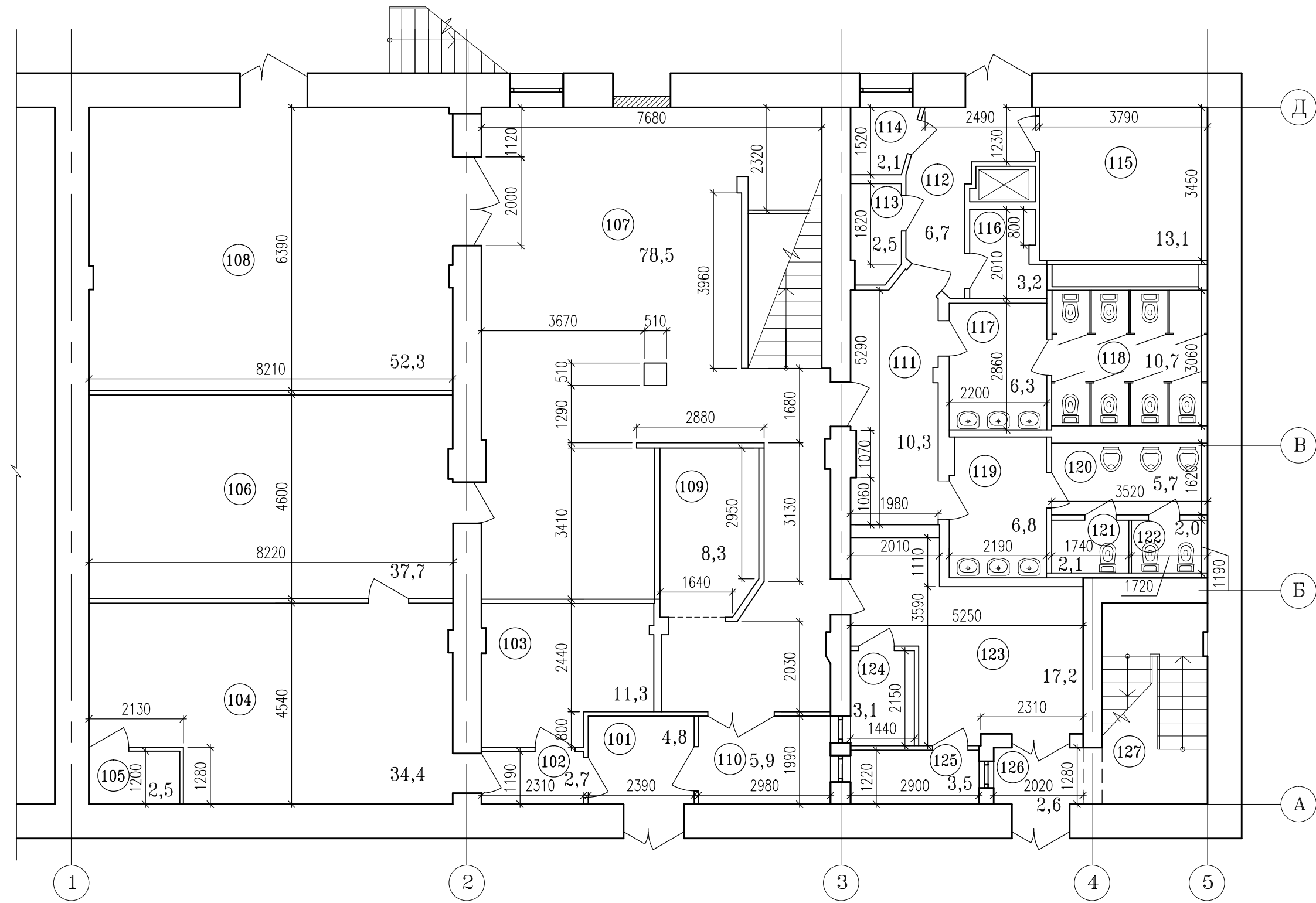


г. Санкт-Петербург, Центральный район, Полтавская ул., дом N 7, литера Ж.						
Изм.	Кол.уч.	Лист	N док.	Подпись	Дата	
Проект перепланировки нежилого помещения				Стадия	Лист	Листов
План 1 этажа архитектурно-планировочные решения						

СОГЛАСОВАНО

Инв. N подл. Подп. и дата Взам. инв. N

Экспликация помещений			
№ пом.	Наименование	Площадь, м.кв.	Кат. пом.
101	Тамбур	4,8	
102	Коридор	2,7	
103	Подсобное помещение	11,3	
104	Мастерская	34,4	
105	Водомерный узел	2,5	
106	Мастерская	37,7	
107	Холл	78,5	
108	Мастерская	52,3	
109	Гардероб	8,3	
110	Коридор	5,9	
111	Коридор	10,3	
112	Коридор	6,7	
113	Кладовая	2,5	
114	Кладовая	2,1	
115	ИТП	13,1	
116	Кладовая	3,2	
117	Умывальная	6,3	
118	Туалет	10,7	
119	Умывальная	6,8	
120	Туалет	5,7	
121	Туалет	2,1	
122	Туалет	2,0	
123	Коридор	17,2	
124	Комната охраны	3,1	
125	Касса	3,5	
126	Тамбур	2,6	
127	Лестница	9,7	
Итого 1 эт.		346,0	

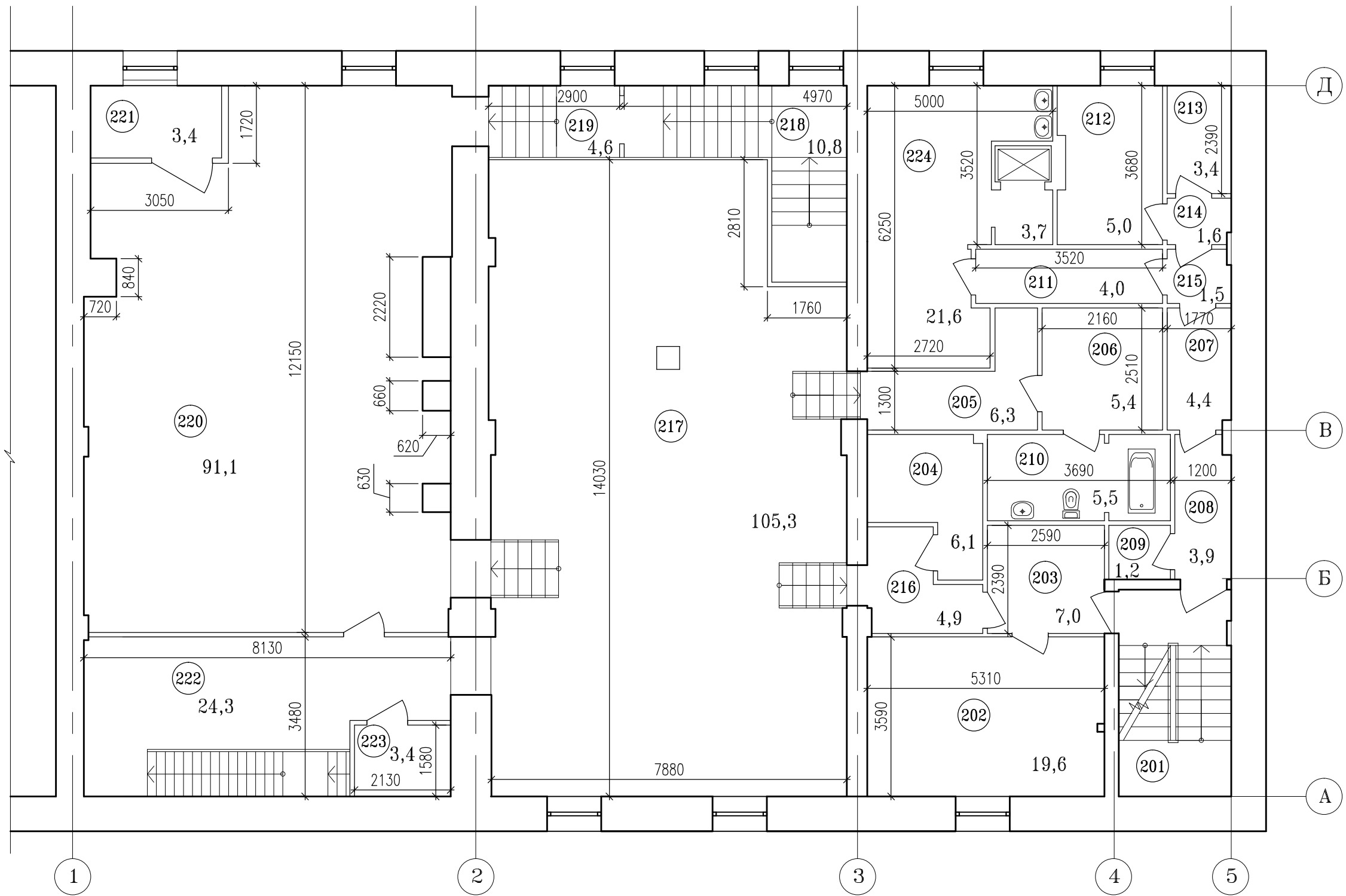


Условные обозначения

-  - раковина
-  - унитаз
-  - писсуар

г.Санкт-Петербург, Центральный район, Полтавская ул., дом N 7, литера Ж.							
Изм.	Кол.уч.	Лист	N док.	Подпись	Дата		
Проект перепланировки нежилого помещения					Стадия	Лист	Листов
План 1 этажа после перепланировки							

Экспликация помещений			
N пом.	Наименование	Площадь, м.кв.	Кат пом.
201	Лестница	11,4	
202	Холл	19,6	
203	Холл	7,0	
204	Подсобное помещение	6,1	
205	Коридор	6,3	
206	Тамбур при туалете	5,4	
207	Электрощитовая	4,4	
208	Коридор	3,9	
209	Подсобное помещение	1,2	
210	Туалет	5,5	
211	Коридор	4,0	
212	Подсобное помещение	5,0	
213	Кладовая	3,4	
214	Коридор	1,6	
215	Коридор	1,5	
216	Коридор	4,9	
217	Зал	105,3	
218	Лестница	10,8	
219	Лестница	4,6	
220	Зал	91,1	
221	Подсобное помещение	3,4	
222	Подсобное помещение	24,3	
223	Подсобное помещение	3,4	
224	Подсобное помещение	21,6	
225	Коридор	3,7	
Итого 2 эт.		362,1	



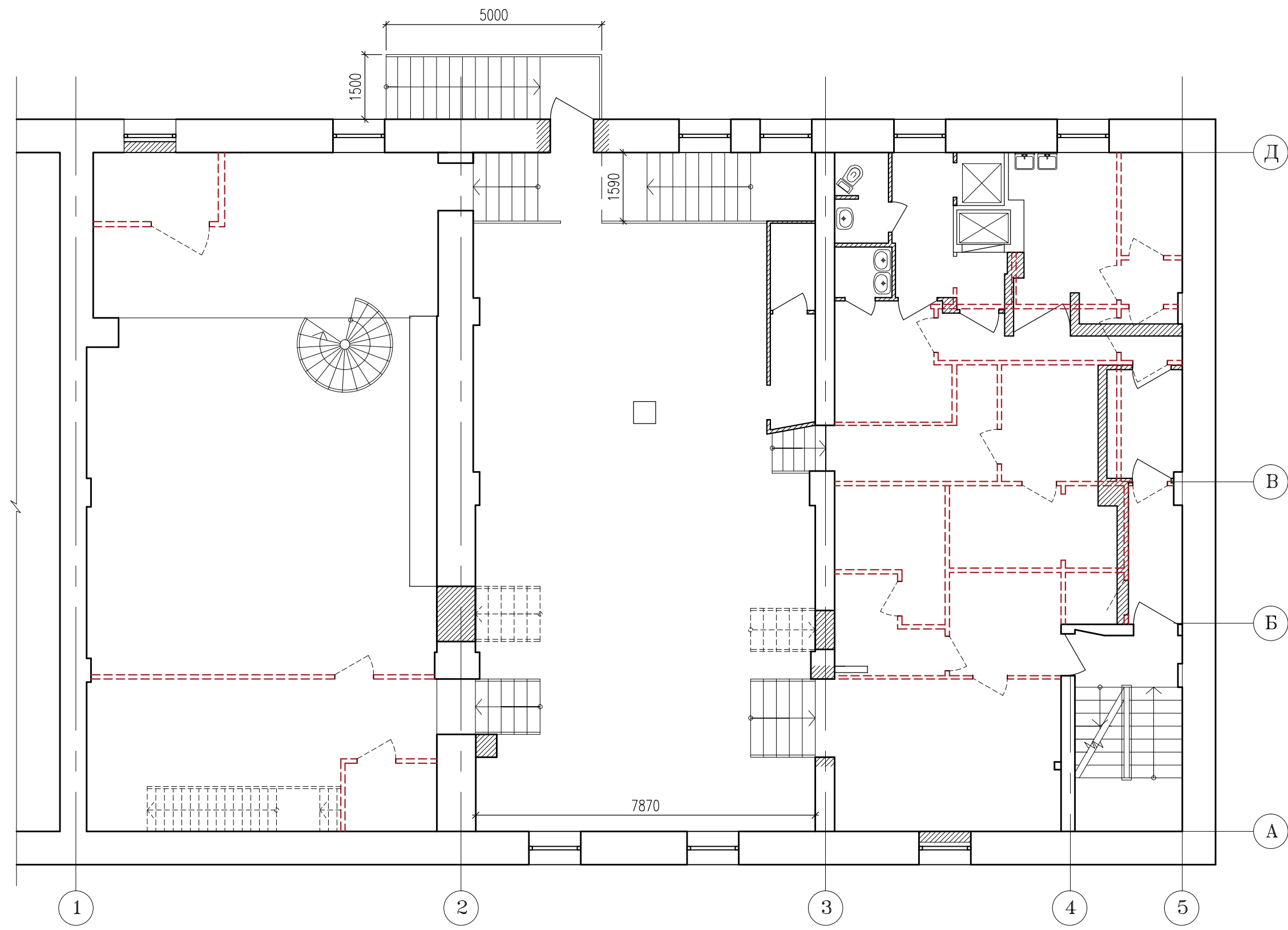
Условные обозначения

-  - раковина
-  - унитаз
-  - ванна

Изм.	Кол.уч.	Лист	N док.	Подпись	Дата		
г.Санкт-Петербург, Центральный район, Полтавская ул., дом N 7, литера Ж.							
Проект перепланировки нежилого помещения					Стадия	Лист	Листов
План 2 этажа существующая планировка							

СОГЛАСОВАНО

Ив. N подл. Подп. и дата. Взам. инв. N



Условные обозначения

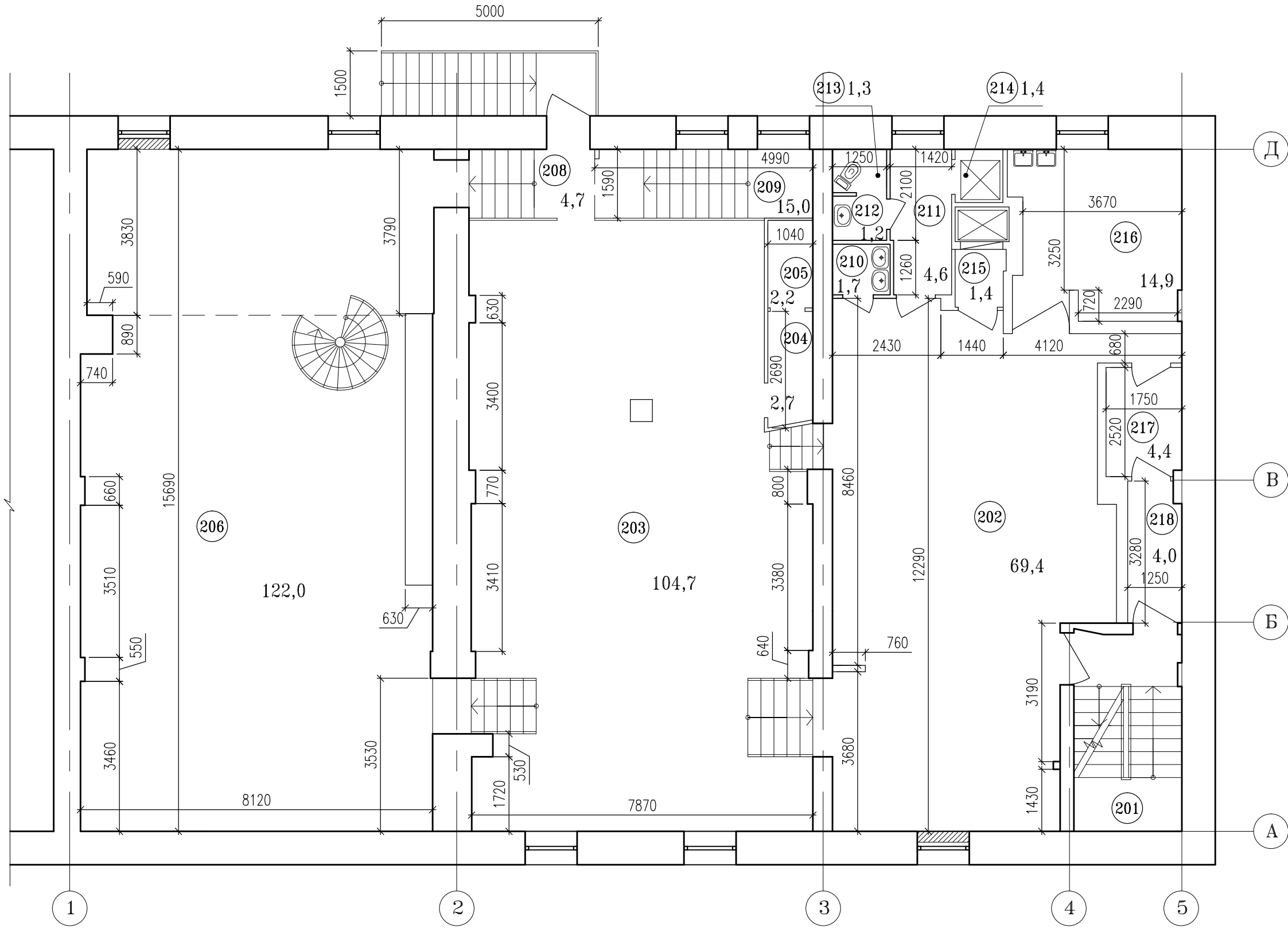
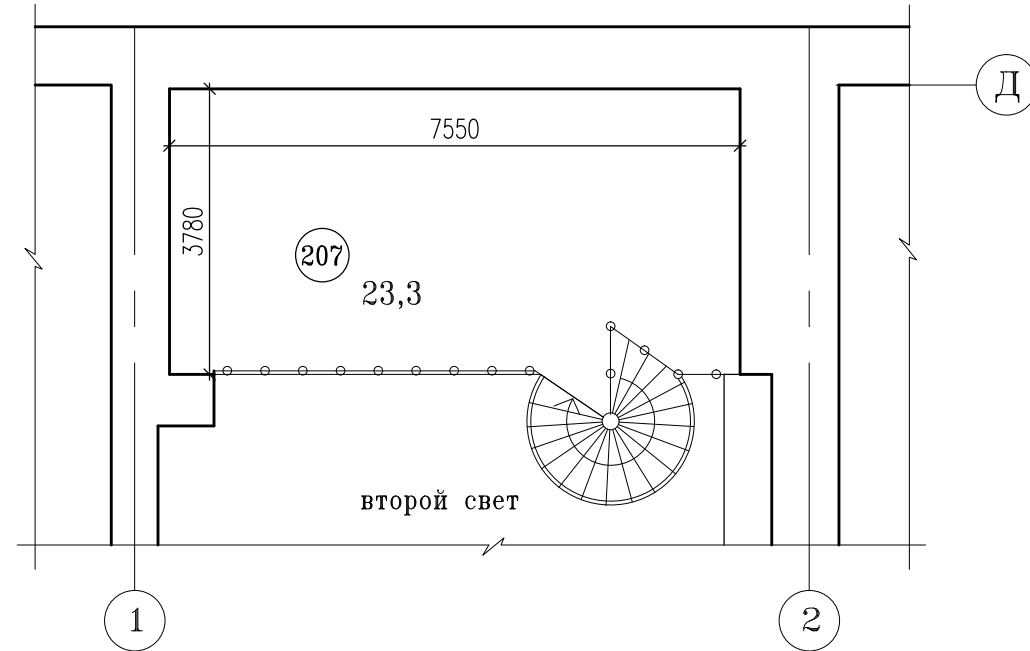
- разбираемые перегородки
- существующие стены, перегородки
- проектируемые перегородки из ГКЛ
- пробиваемый проем
- закладываемый проем
- разбираемые конструкции

Примечания

1. Оси приняты условно.
2. Работы должны выполняться организацией, имеющей допуск СРО.
3. В помещениях с влажным и мокрым режимом эксплуатации применять гипсокартонные листы с маркой ГКЛВ или ГКЛВО с защитой лицевой поверхности водостойкими грунтовками, шпаклевками, красками.

г. Санкт-Петербург, Центральный район, Полтавская ул., дом N 7, литера Ж.						
Изм.	Кол.уч.	Лист	N док.	Подпись	Дата	
Проект перепланировки нежилого помещения				Стадия	Лист	Листов
План 2 этажа архитектурно-планировочные решения						




Антресоль над 2 эт.



Экспликация помещений

№ пом.	Наименование	Площадь, м.кв.	Кат пом.
201	Лестница	11,4	
202	Зал	69,4	
203	Зал	104,7	
204	Подсобное помещение	2,7	
205	Подсобное помещение	2,2	
206	Зал	122,0	
207	Балкон	23,3	
208	Лестница	4,7	
209	Лестница	15,0/7,8	
210	Моечная	1,7	
211	Подсобное помещение	4,6	
212	Умывальная	1,2	
213	Туалет	1,3	
214	Душевая	1,4	
215	Коридор	1,4	
216	Подсобное помещение	14,9	
217	Электрощитовая	4,4	
218	Кладовая	4,0	
Итого 2 эт.		390,3	

Условные обозначения

-  - раковина
-  - унитаз
-  - душ

						г.Санкт-Петербург, Центральный район, Полтавская ул., дом № 7, литера Ж.			
Изм.	Кол.уч.	Лист	№ док.	Подпись	Дата	Проект перепланировки нежилого помещения	Стадия	Лист	Листов
План 2 этажа после перепланировки									

СОГЛАСОВАНО

Взам. инв.№

Подп. и дата

Инв. № подл.